

Cabinets sur mesure

Catalogue

Solutions de Bâtiments Verts

Nous avons la solution à vos défis de CVAC

C.P. 42521 - 5150 Chemin Queen Mary
Montréal, Québec H3W 3H7
Tél : (514) 510-3593 Téléc : (514) 504-4359

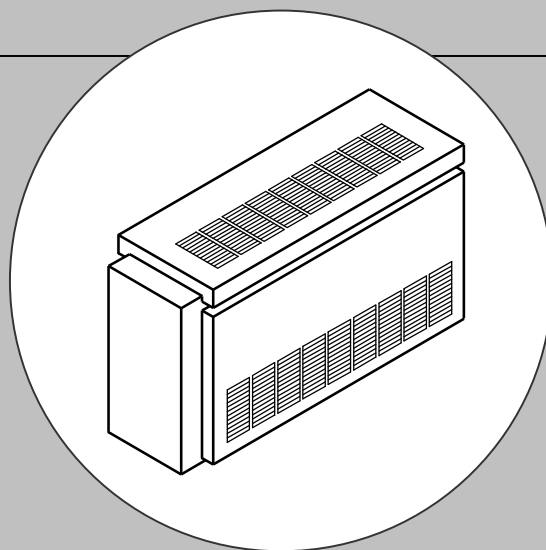


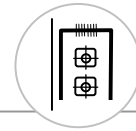
Fabricants

de produits

de chauffage

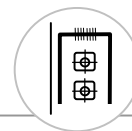
hydronique





	PAGE
INTRODUCTION 2
SPÉCIFICATION 4
SUPPORT MURAL - ENTRÉE OUVERTE AVEC LE MENEAU RETRAIT RÉVÈLENT, 1 PIÈCE 5
SUPPORT MURAL - ENTRÉE OUVERTE AVEC LE MENEAU ENCASTRÉ RÉVÈLENT, 1 PIÈCE 6
SUPPORT MURAL - ENTRÉE OUVERTE AVEC LE MENEAU RETRAIT RÉVÈLENT, 2 PIÈCES 7
SUPPORT MURAL - ENTRÉE OUVERTE AVEC LE MENEAU ENCASTRÉ RÉVÈLENT, 2 PIÈCES 8
FIXÉ AU SOL - ENTRÉE AVEC PERSIENNES AVEC LE MENEAU RETRAIT RÉVÈLENT, 1 PIÈCE 9
FIXÉ AU SOL - ENTRÉE AVEC PERSIENNES AVEC LE MENEAU ENCASTRÉ RÉVÈLENT, 1 PIÈCE 10
FIXÉ AU SOL - ENTRÉE AVEC PERSIENNES AVEC LE MENEAU RETRAIT RÉVÈLENT, 2 PIÈCES 11
FIXÉ AU SOL - ENTRÉE AVEC PERSIENNES AVEC MENEAU ENCASTRÉ RÉVÈLENT, 2 PIÈCES 12
AUTO-PORTANT ENTRÉE LIBRE, 1 PIÈCE, PANNEAU AMOVIBLE 13
AUTO-PORTANT- ENTRÉE LIBRE, 3 PIÈCES, DESSUS FIXÉ, PANNEAUX LATÉRAUX AMOVIBLES 14
AUTO-PORTANT- ENTRÉE AVEC PERSIENNES, 3 PIÈCES, DESSUS FIXÉ, PANNEAUX LATÉRAUX AMOVIBLES 15





LES COMPOSANTS D'ENCEINTES DE MENEaux

Les composants qui constituent une enceinte de meneaux typique sont illustrés à la figure 1. Elle montre une enceinte de meneaux murale en deux pièces avec une entrée ouverte et une sortie estampée. Dans cette illustration, le couvercle frontal peut être enlevé à la main.

PLUSIEURS COMPOSANTS INCLUENT:

ÉLÉMENTS & SUPPORTS. Ces pièces représentent la source de climatisation et pourraient être remplacés par un ventiloconvecteur, un élément électrique ou toute autre source qui doit être couvert.

MENEaux. Ces composants incluent les meneaux, central meneaux, meneaux mural, de coin et les embouts. Ces composants fournissent la structure de support pour les enceintes. Dans les applications pour murs-rideaux, les meneaux s'alignent normalement avec les meneaux verticaux des murs-rideaux. Les meneaux peuvent être fabriqués de telle sorte qu'ils soient encastrés (tel qu'illustré à la figure 1) ou de niveau avec les panneaux.

PANNEaux. Les panneaux représentent la partie la plus visible des enceintes de meneaux. Les panneaux peuvent être fabriqués avec différentes options, incluant un assemblage en une ou deux pièces, différents types d'entrées et de sorties (à grille d'aluminium, estampée, perforée, etc.) avec des portes d'accès optionnelles monté à l'usine, avec différents types de matériaux de finitions, avec différents types de fixations, etc.

VOTRE APPLICATION

Différentes sortes d'enceintes de meneaux sont incluses dans ce document en tant que référence de base. Un modèle de spécification d'enceintes de meneaux est également inclus.

Chez Sigma, nous comprenons que vos besoins en matière d'enceintes de meneaux sont uniques. Si vous voulez discuter de votre projet en plus amples détails, ou si vous voulez plus d'informations à propos des enceintes de meneaux ou pour en savoir plus à propos de Sigma, veuillez s'il vous plaît contacter votre représentant local ou le service à la clientèle au 905-670-3200.



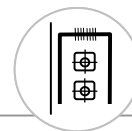
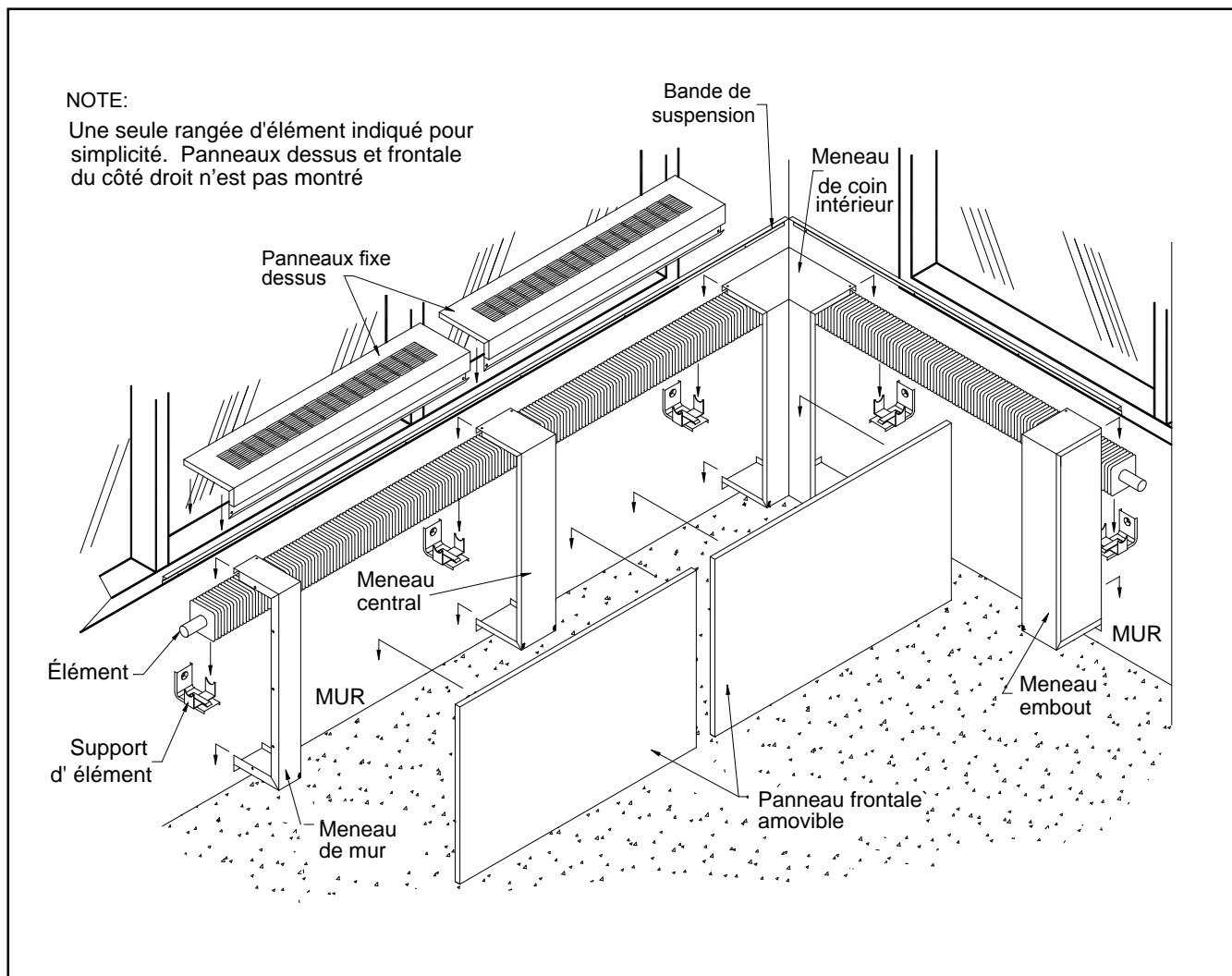
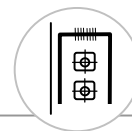


FIGURE 1 MENEAU À INSTALLATION MURALE - VUE ÉCLATÉ





Équipez et installez, aux endroits indiqués dans les illustrations et conformément aux prescriptions ci-dessous, les assemblages de tubes à ailettes Sigma. Le fabricant doit être agréé par l'IBR.

ENCEINTE

L'enceinte de meneaux sera fournie conformément aux illustrations. L'enceinte aura une hauteur de XX pouces [YYmm] et une épaisseur de XX pouces [YYmm].

L'enceinte sera fabriquée en **{acier, acier gauffré aux motifs ZZZZ, aluminium brossé ou acier inoxydable}** de calibre **{14, 16 ou 18}** et la finition sera en **{revêtement en poudre de peinture-émail cuite au four ou peinture de fond prête à être recouverte}**. La couleur sera **{choisie à partir des gammes de couleur standard du fabricant ou personnalisée selon l'architecte}**.

L'enceinte de meneaux sera renforcée afin de supporter une charge de 150 livres par pied linéaire [223 kg/m]. L'enceinte sera continue mur à mur ou conforme aux illustrations. L'enceinte sera fabriquée selon les caractéristiques des modules de fenêtre avec un joint **{encastré ou de niveau}** avec les meneaux de la fenêtre. **{<Pour les meneaux encastrés> Le joint d'encastrement aura un tableau de XX pouces [YYmm] et sera aligné avec les meneaux de la fenêtre.} {<Pour les meneaux de niveau> Les meneaux de niveau auront XX pouces de dimension et seront alignés avec les meneaux de la fenêtre.}**

Les meneaux et les panneaux de l'enceinte seront fabriqués en sections qui s'assortiront aux modules de fenêtre. Les panneaux et les meneaux auront, autour du périmètre, un bord étiré et rétreint de 0,75 pouce [19mm] pour assurer la rigidité.

Les couvercles d'enceinte seront fabriqués en **{1 ou 2}** pièce(s) conformément aux illustrations. **{<choisissez une option> (1) Couvercle sera manuellement amovible sans aucun outil (2) Couvercles seront fixés à l'aide de [pièces de fixation standard, pièces de fixation à six lobes (torx) ou pièces de fixation imperdable à quart de tour]}**.

La sortie du dessus de l'enceinte sera **{à évent à lames estampé ou à grille d'aluminium}** et elle ira d'une extrémité à l'autre des panneaux.

L'entrée de l'enceinte sera **{ouverte, à évent à lames estampé ou à grille d'aluminium}**.

Le fabricant fournira tous les accessoires (embouts, couvre-joints, coins, crochets, supports, etc.) nécessaires à la réalisation du projet.

Dans le cas où l'enceinte est fixée à une structure de mur-rideau, le fabricant aura la responsabilité de contacter et d'obtenir l'approbation du fournisseur du mur-rideau quant à la méthode de fixation de l'enceinte à la structure. Dans les configurations de murs-rideaux à étages, une attention particulière sera accordée aux situations où l'enceinte et le joint de dilatation du mur-rideau se chevauchent. |

{<optionnel> Les supports des meneaux seront conçus de manière à s'accommoder aux rideaux isolants acoustiques. L'entrepreneur fournira et installera le rideau isolant acoustique conformément aux illustrations.}

ÉLÉMENT

Tous les éléments de chauffage en cuivre/aluminium seront fabriqués avec un diamètre de **{1.25 pouces [32mm], 1 pouce [25mm], ou 0.75 pouces [19mm]}**, à partir d'un tube de cuivre sans soudure mécaniquement dilaté jusqu'au diamètre **{4 pouces x pouces [102mm x 102mm], ou 4 pouces x 2.75 pouces [102mm x 70mm]}** des ailettes d'aluminium équidistantes les unes par rapport aux autres {48 ailettes/pied [160 ailettes/mètre]}. L'élément aura un côté matricé. Supporte des éléments en autant que les centres aient 36 pouces [900mm].

PERFORMANCE

La combinaison enceinte-élément aura une puissance thermique minimale de **XXXX** BTU/Hr/Ft (**YYYY** W/m) à **XXX** F° [**YYY** C°] Température Moyenne de l'Eau, **XXX** F° [**YYY** C°] Température d'Entrée de l'Air

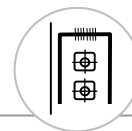
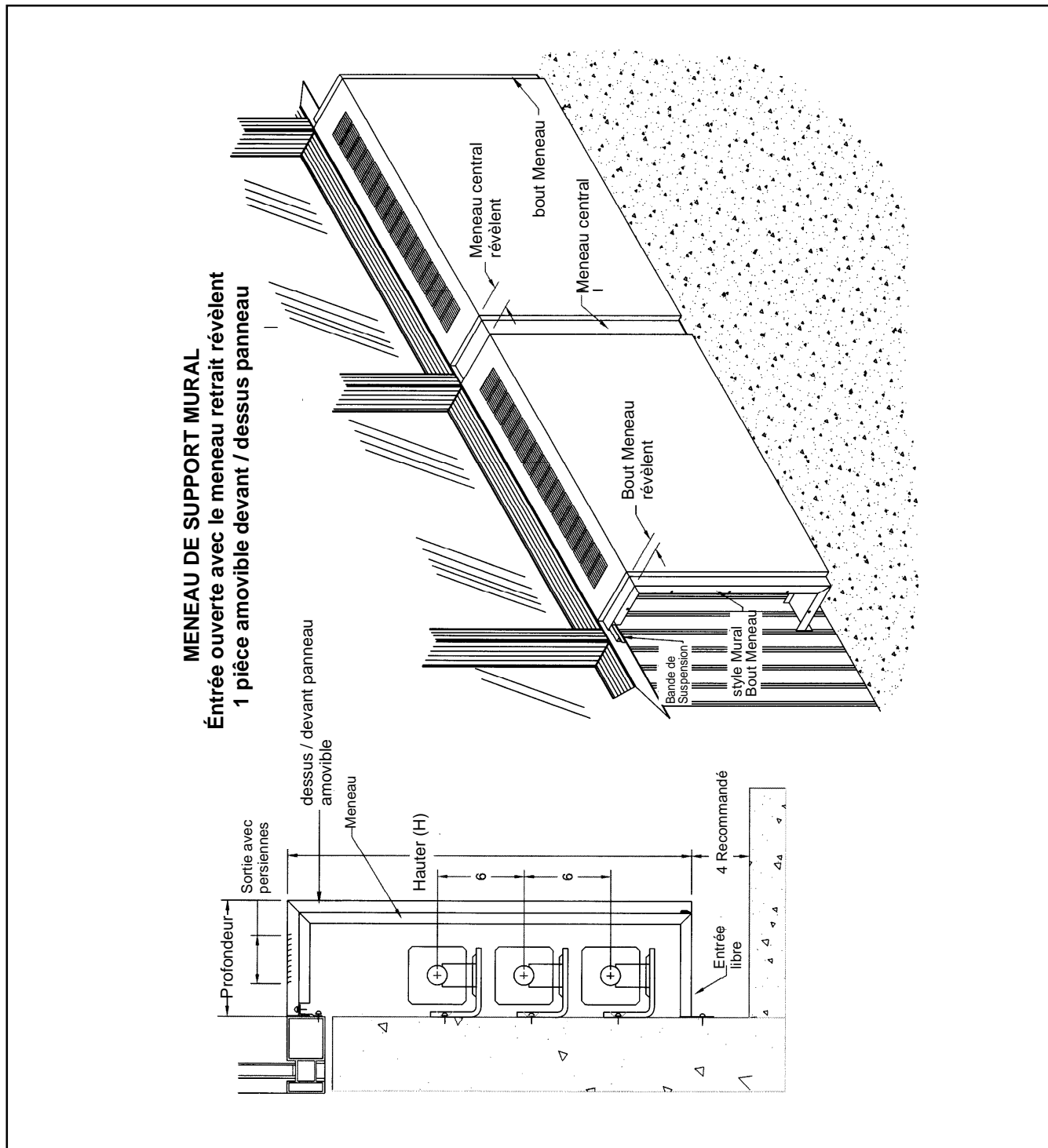


FIGURE 2 SUPPORT MURAL - ENTRÉE OUVERTE AVEC LE MENEAU RETRAIT RÉVÈLENT, 1PIÈCE



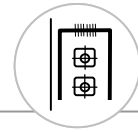
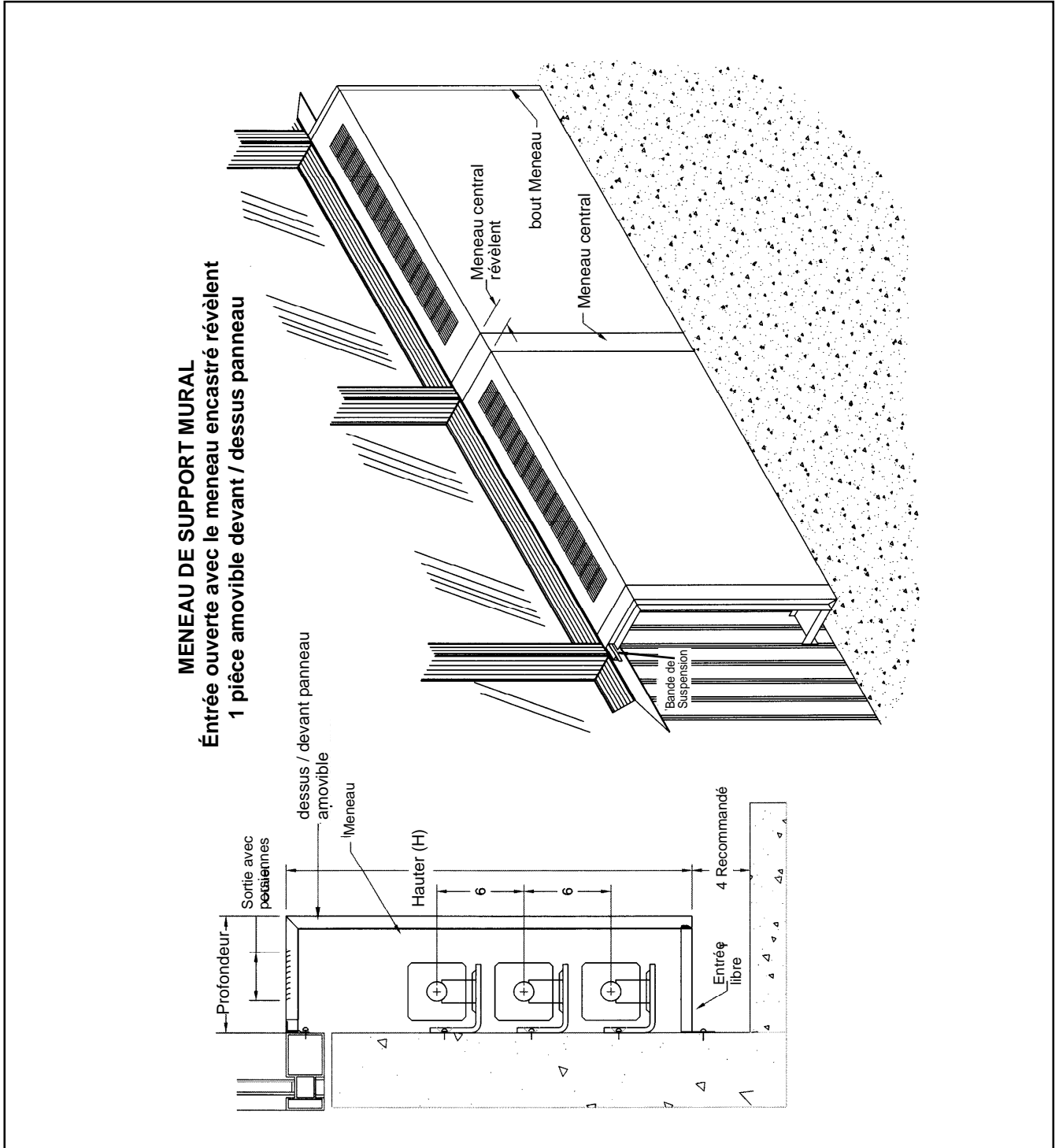


FIGURE 3 SUPPORT MURAL - ENTRÉE OUVERTE AVEC LE MENEAU ENCASTRÉ RÉVÈLENT, 1 PIÈCE



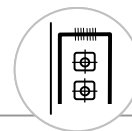
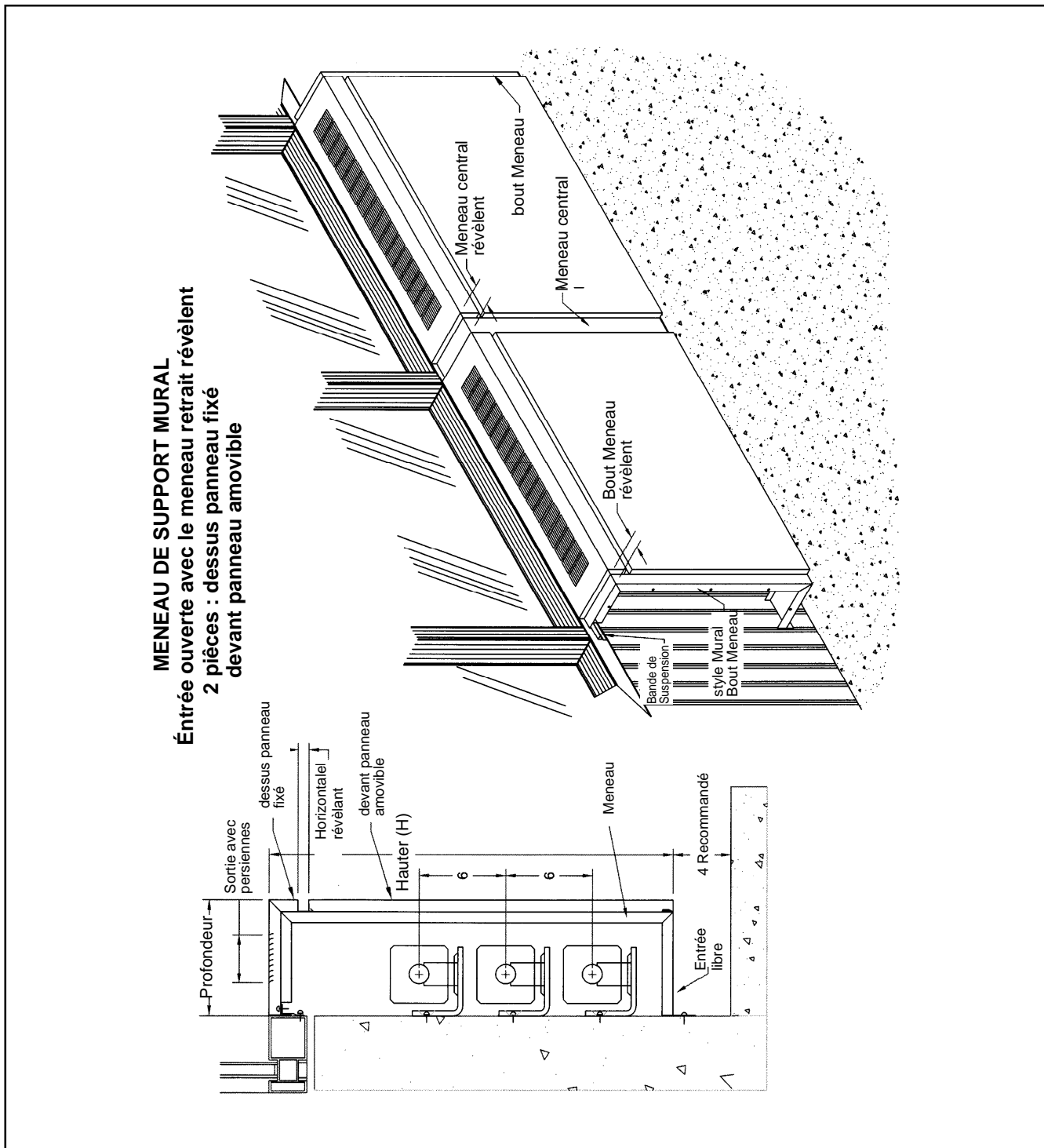


FIGURE 4 SUPPORT MURAL - ENTRÉE OUVERTE AVEC LE MENEAU RETRAIT RÉVÈLENT, 2 PIÈCES



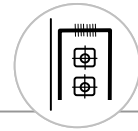
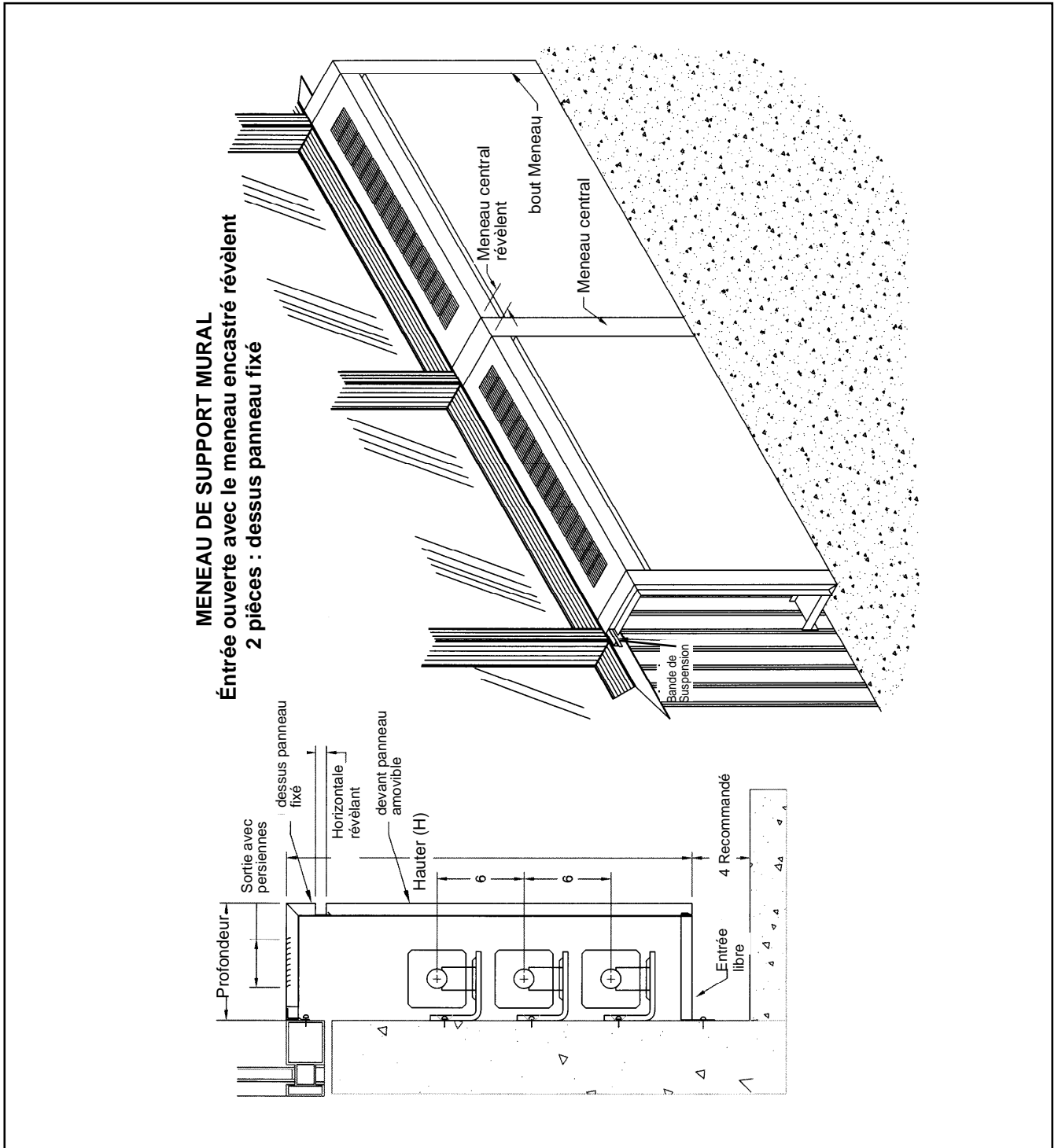


FIGURE 5 SUPPORT MURAL - ENTRÉE OUVERTE AVEC LE MENEAU ENCASTRÉ RÉVÈLENT, 2 PIÈCE



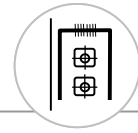
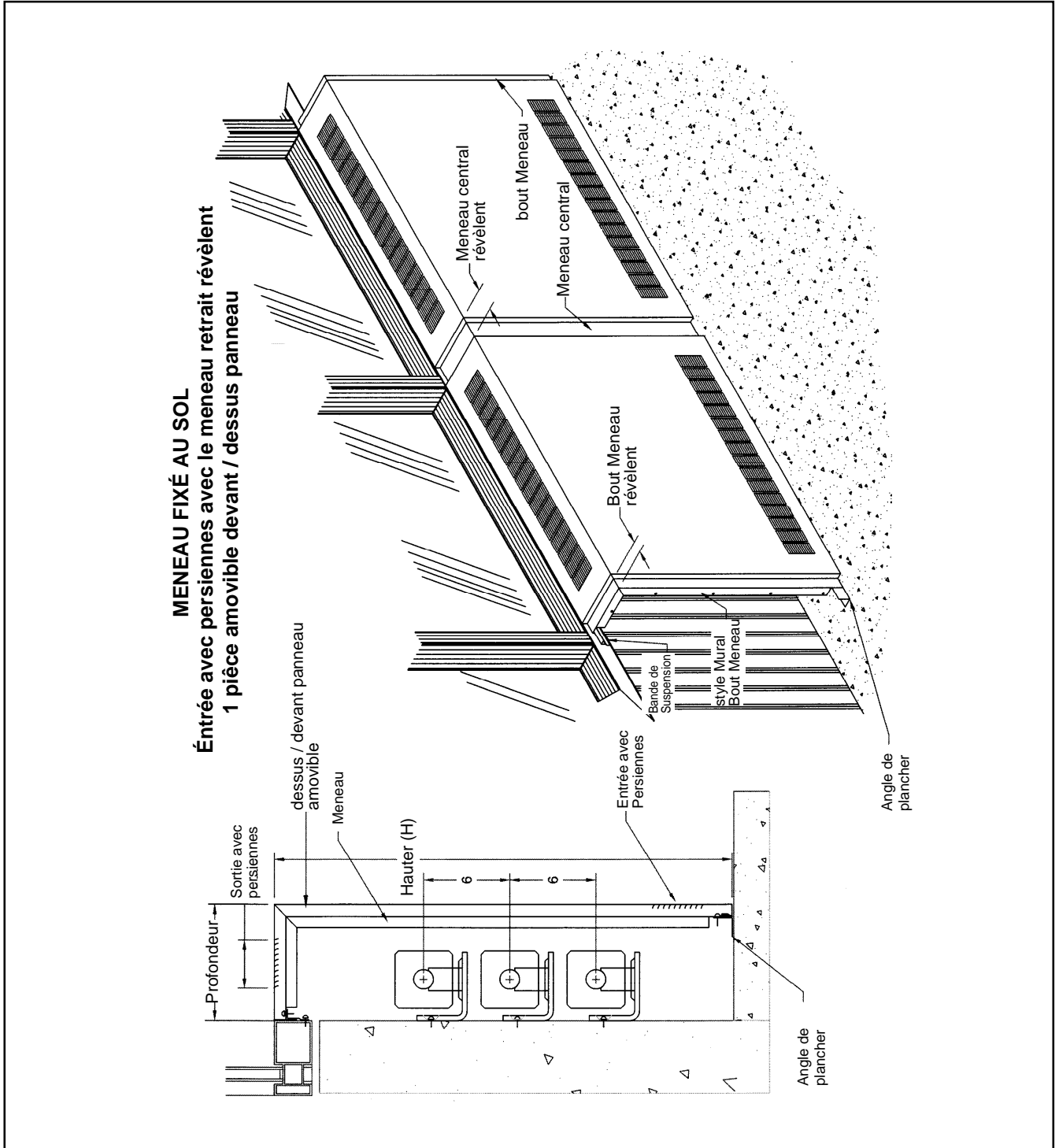


FIGURE 6 FIXÉ AU SOL - ENTRÉE AVEC PERSIENNES AVEC LE MENEAU RETRAIT RÉVÈLENT, 1 PIÈCE



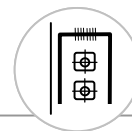
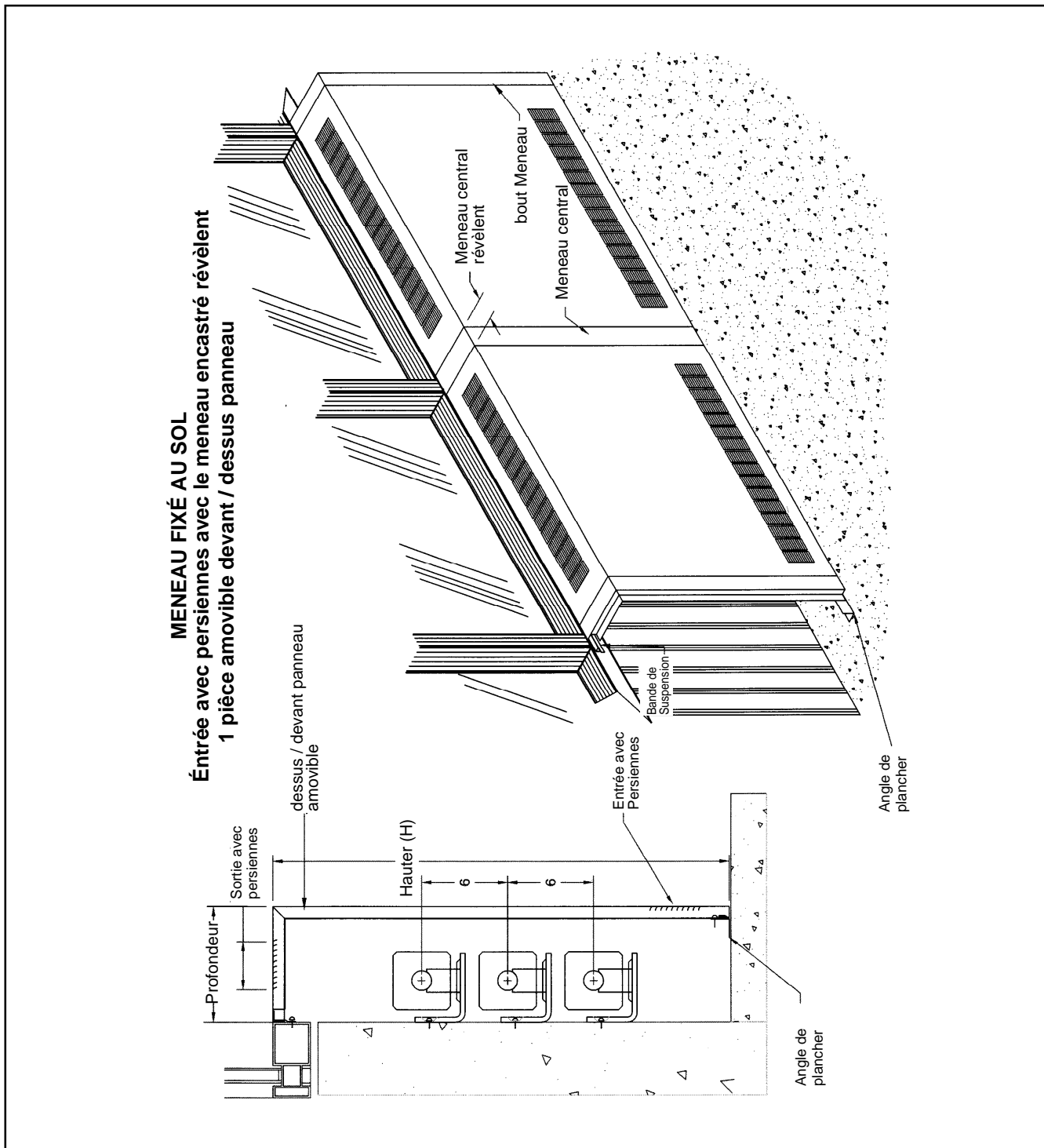


FIGURE 7 FIXÉ AU SOL - ENTRÉE AVEC PERSIENNES AVEC LE MENEAU ENCASTRÉ RÉVÈLENT, 1 PIÈCE



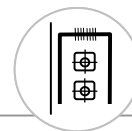
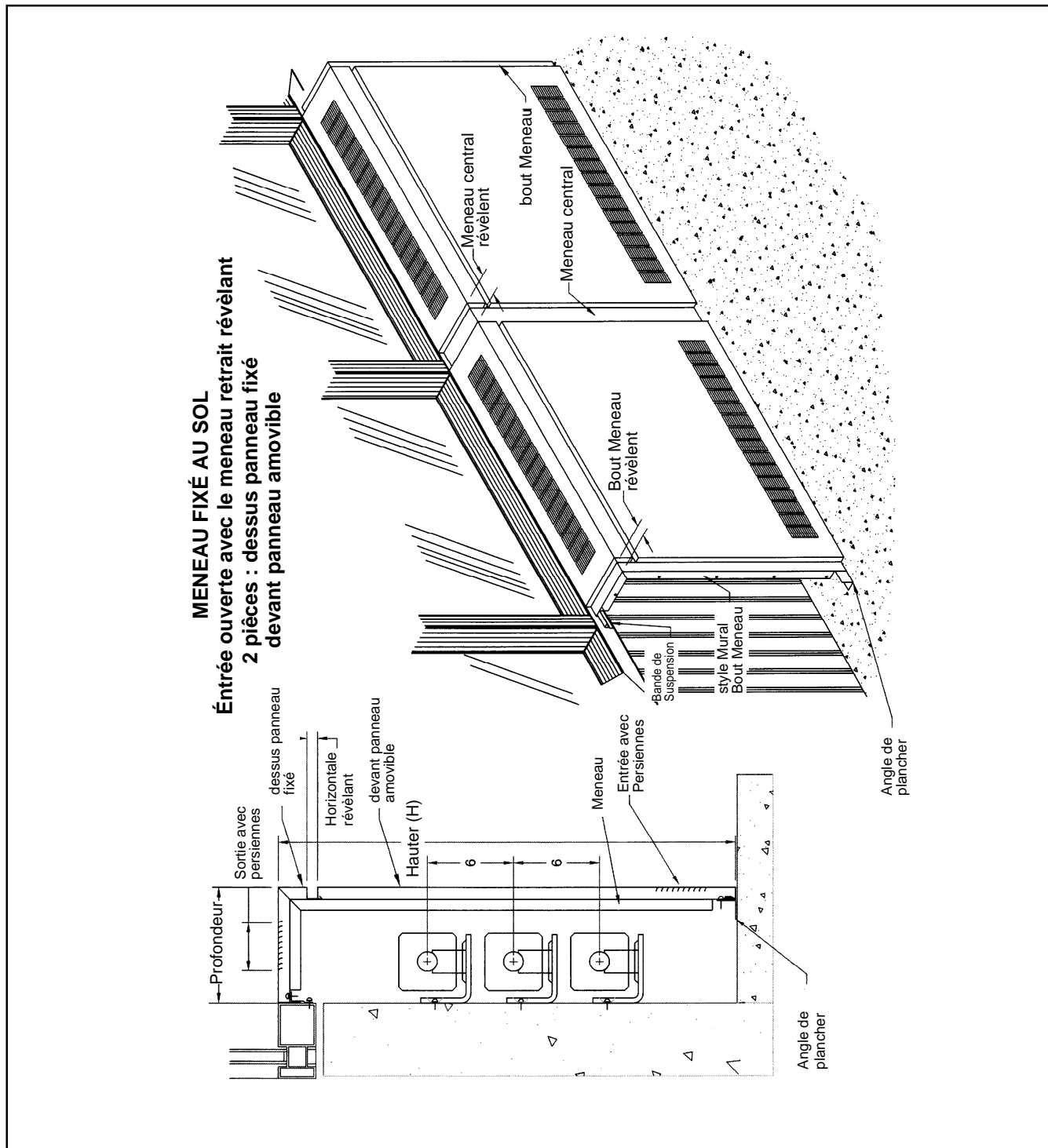


FIGURE FIXÉ AU SOL - ENTRÉE AVEC PERSIENNES AVEC LE MENEAU RETRAIT RÉVÈLANT, 2 PIÈCE



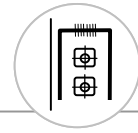
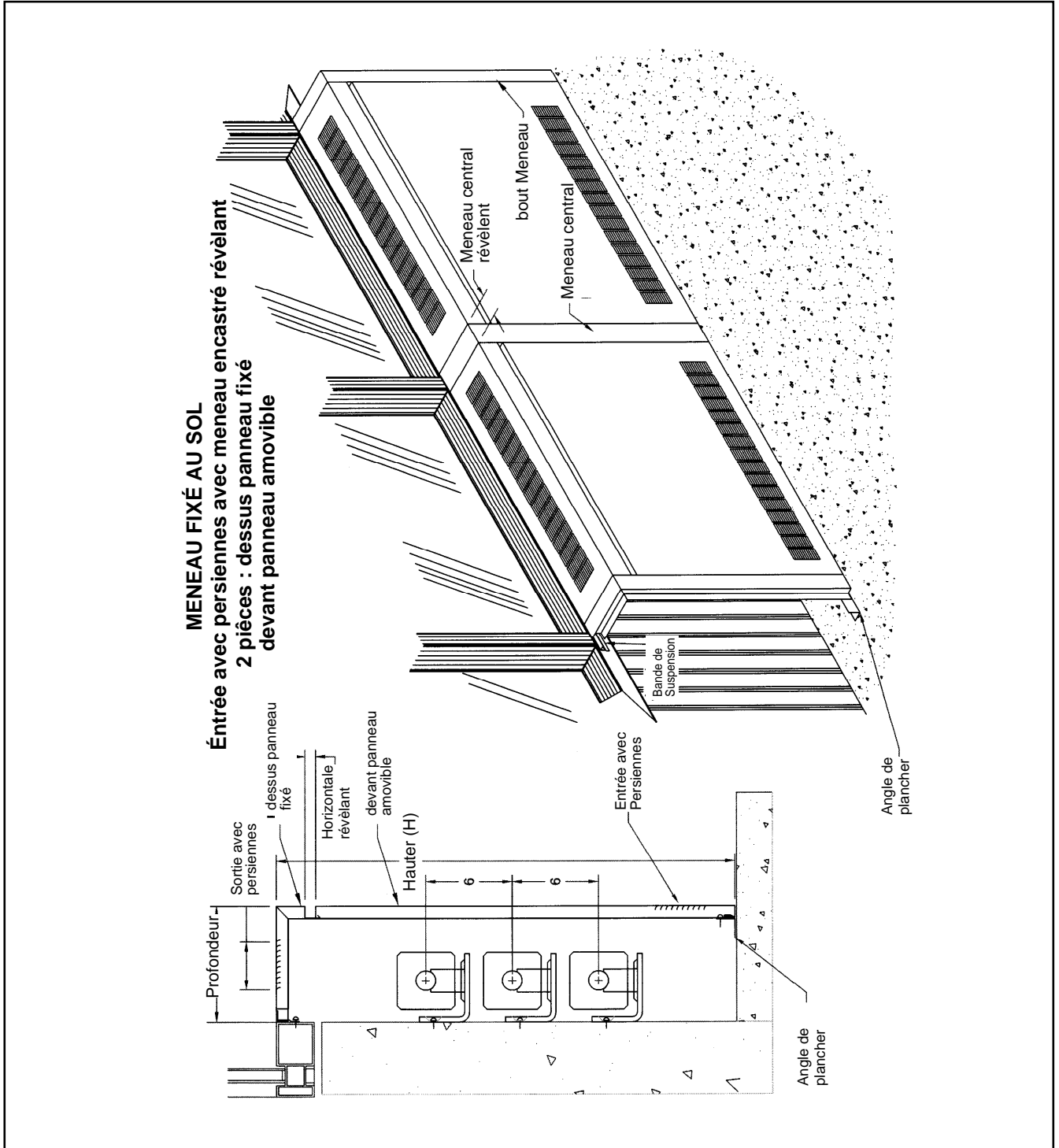


FIGURE 9 FIXÉ AU SOL - ENTRÉE AVEC PERSIENNES AVEC MENEAU ENCASTRÉ RÉVÈLANT, 2 PIÈCE



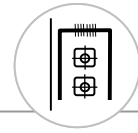
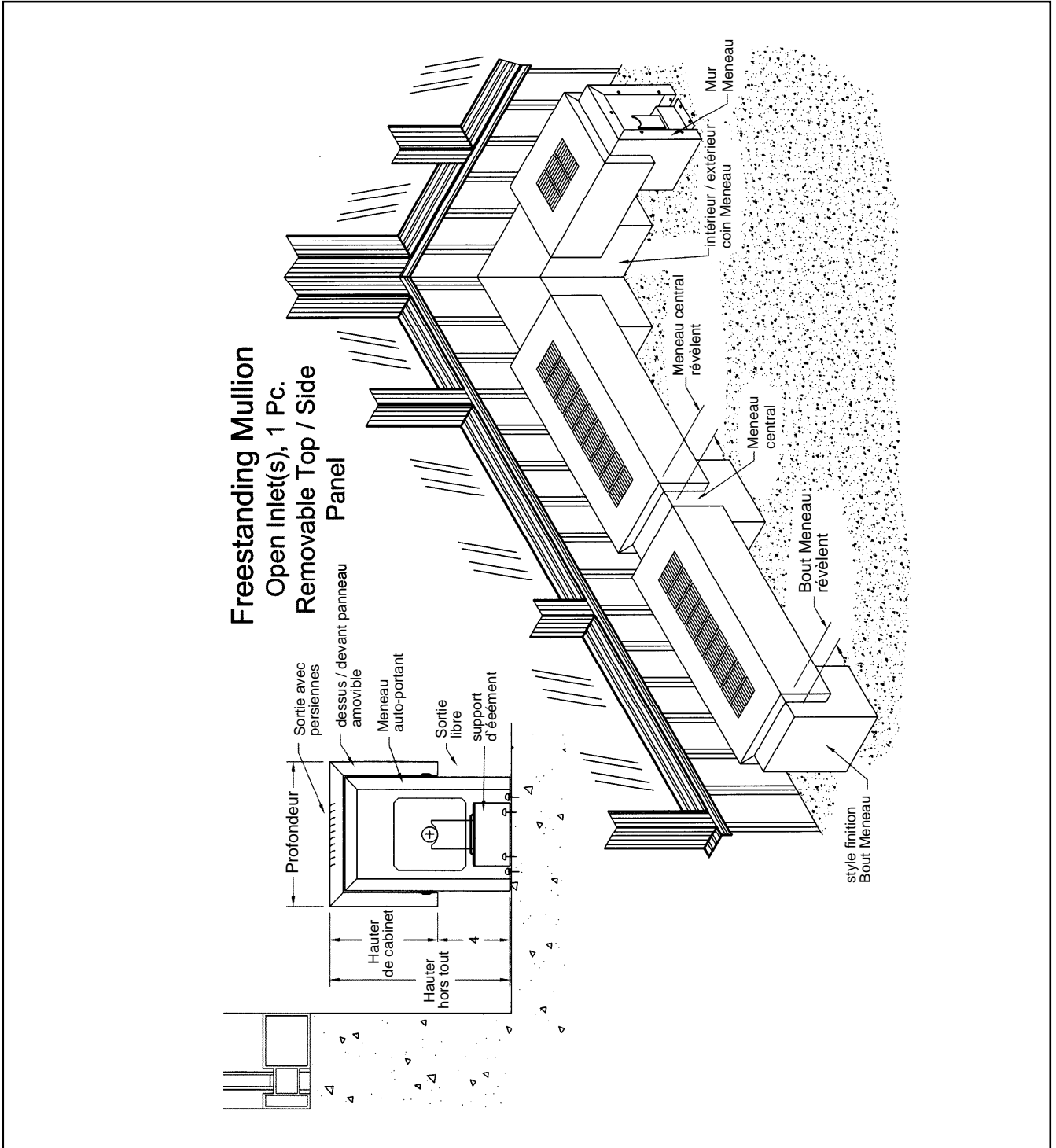


FIGURE 10 AUTO-PORTANT ENTRÉE LIBRE, 1 PIÈCE, PANNEAU AMOVIBLE



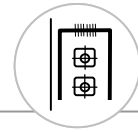
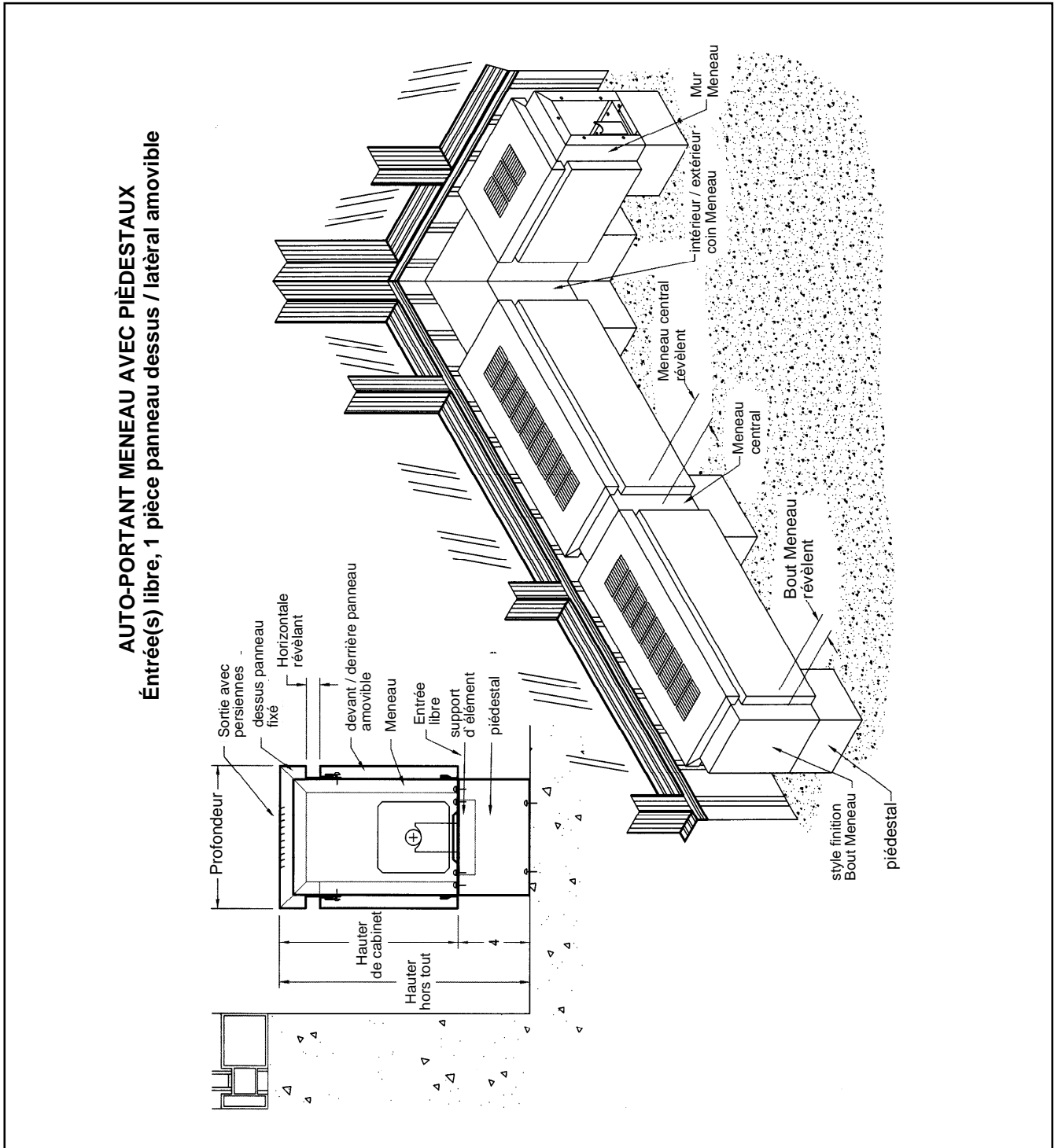


FIGURE 11 AUTO-PORTANT- ENTRÉE LIBRE, 3 PIÈCES, DESSUS FIXÉ, PANNEAUX LATÉRAUX AMOVIBLES



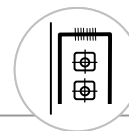


FIGURE 12 AUTO-PORTANT- ENTRÉE AVEC PERSIENNES, 3 PIÈCES, DESSUS FIXÉ, PANNEAUX LATÉRAUX AMOVIBLES

